



Windebyer

VORST. STEIN

Noor

ECKERNEFÖRDE

ECKERNEFÖRDE

Hemmelmarker See

Hemmelmark

Wand

Vogelsang

Dankmit

Dankmit

Wand

Sophienhof

Hilhelmshof

Sandberg

Altenhof

Seemüllerhof

St. Gertrud

Friedensnar

Friedensnar

Maschau

Marienthal

Goos-See

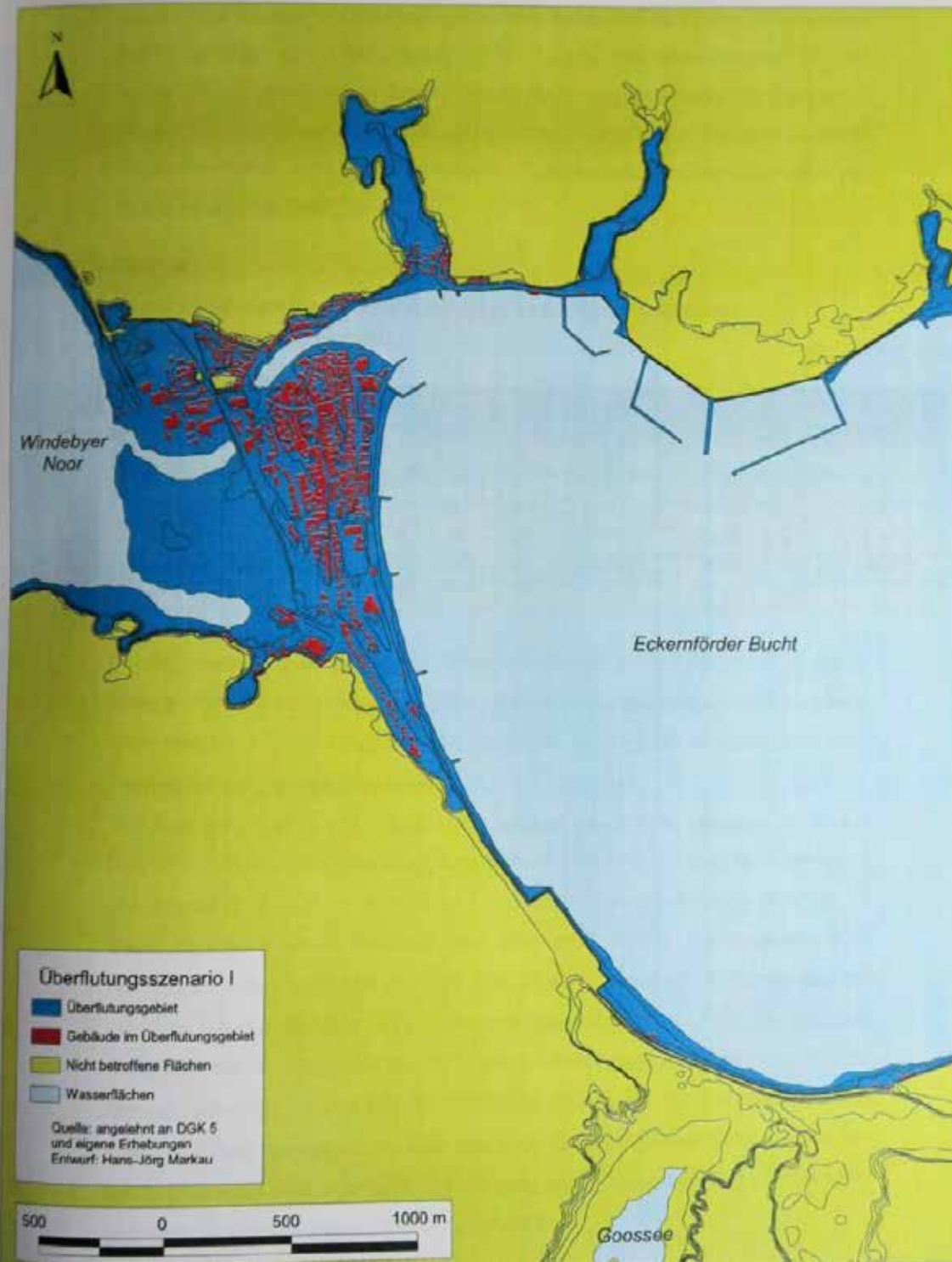
Altenhof

Maschau

Hofha

Hofha

Überflutungsszenario I für den Eckernförder Küstenraum
mit einem Sturmflutscheitelwasserstand von 3,50 m ü NN



mit einem Sturmflutscheitelwasserstand von 4,00 m ü NN

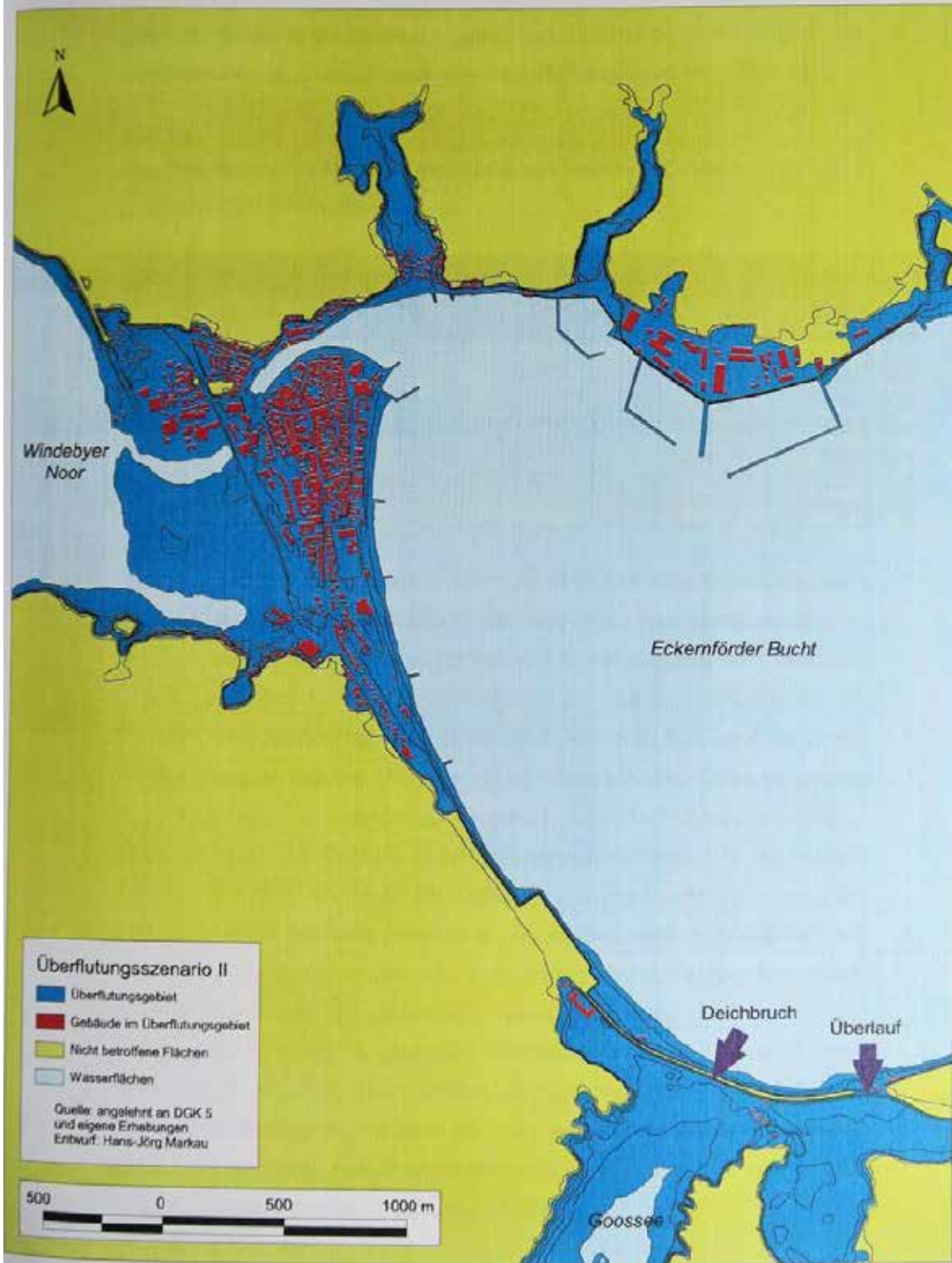




Abbildung 36: Überflutung Eckernförde im Szenario HW₂₀₀+90cm. [nach LVerGeo SH]

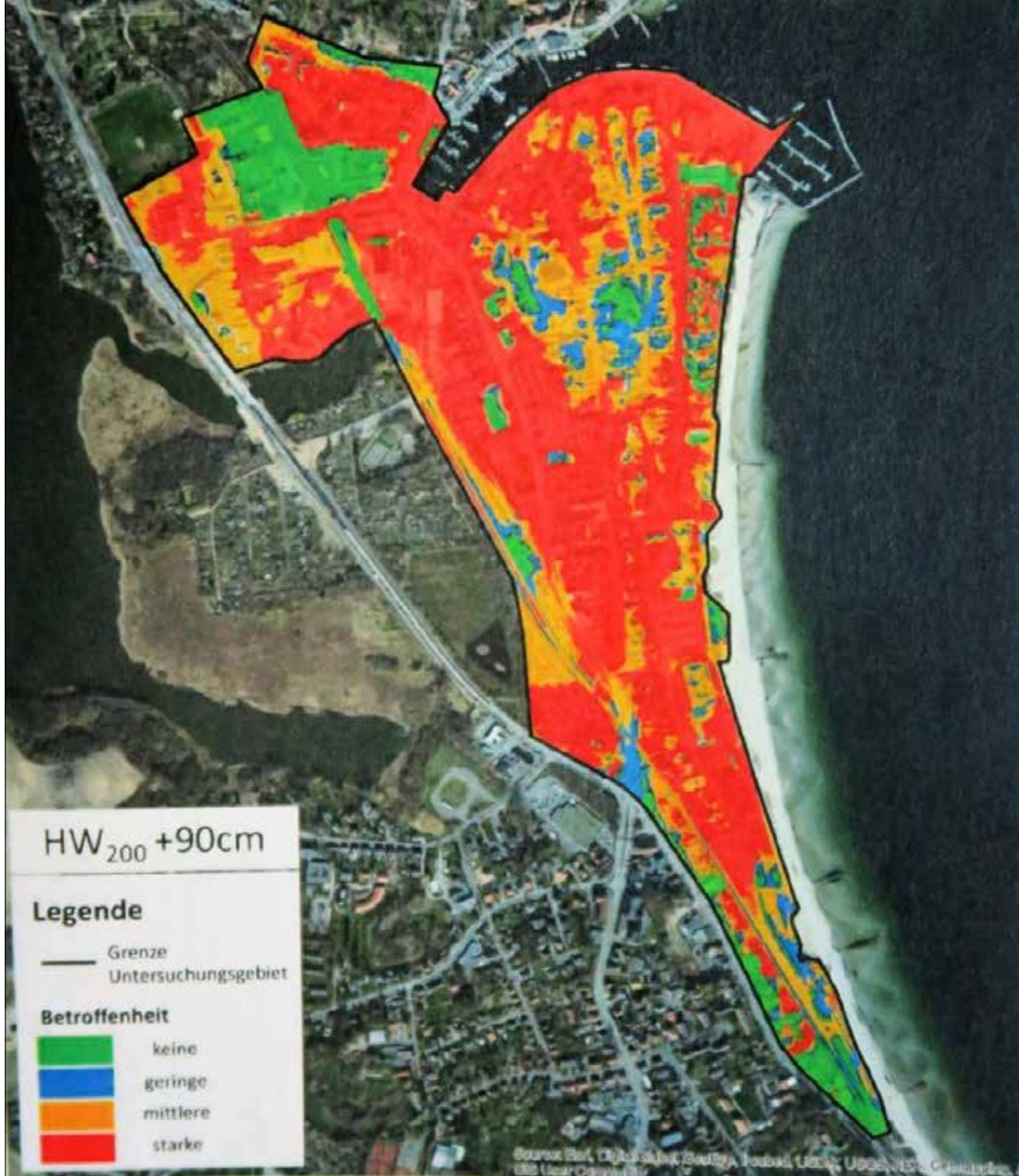
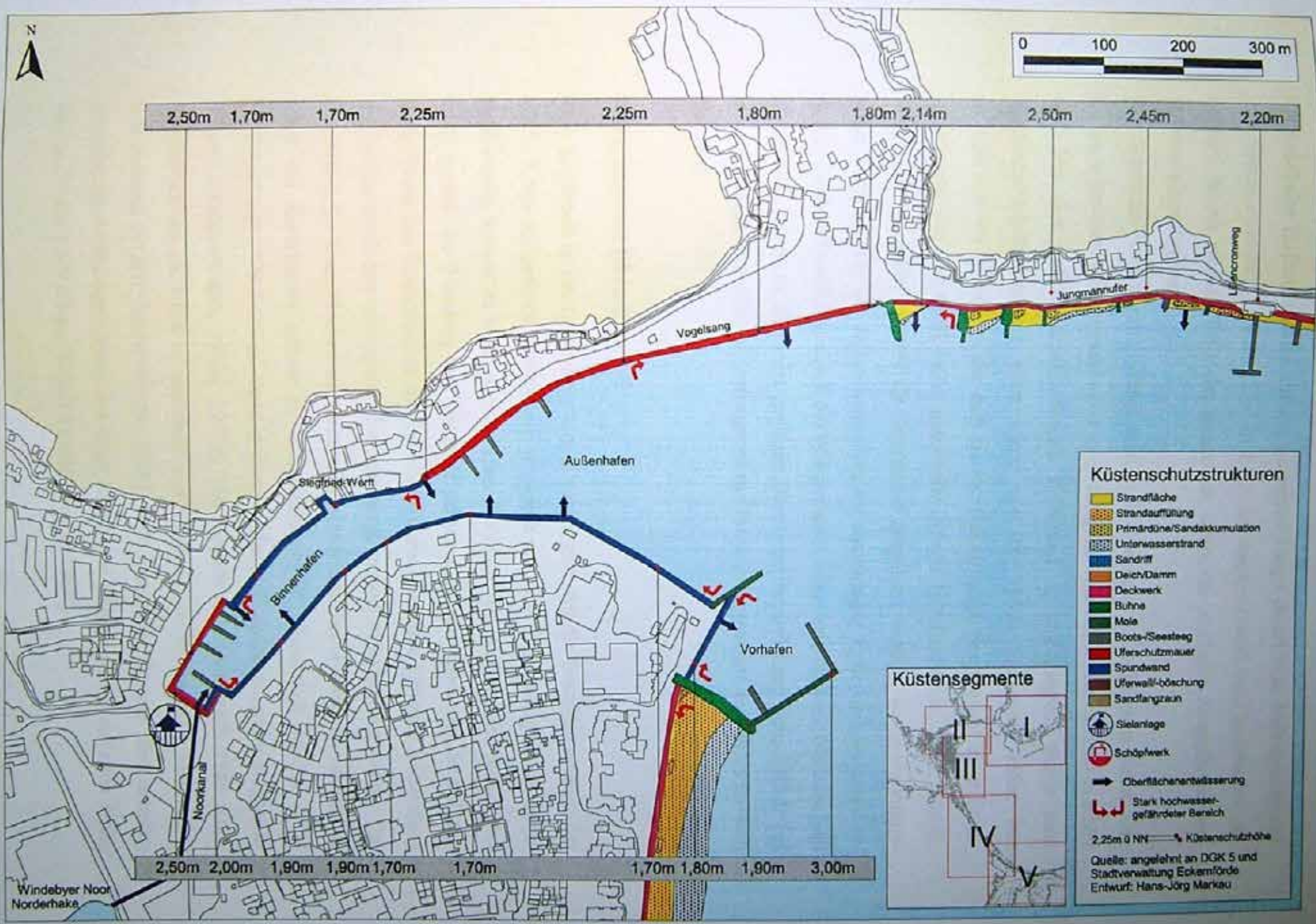
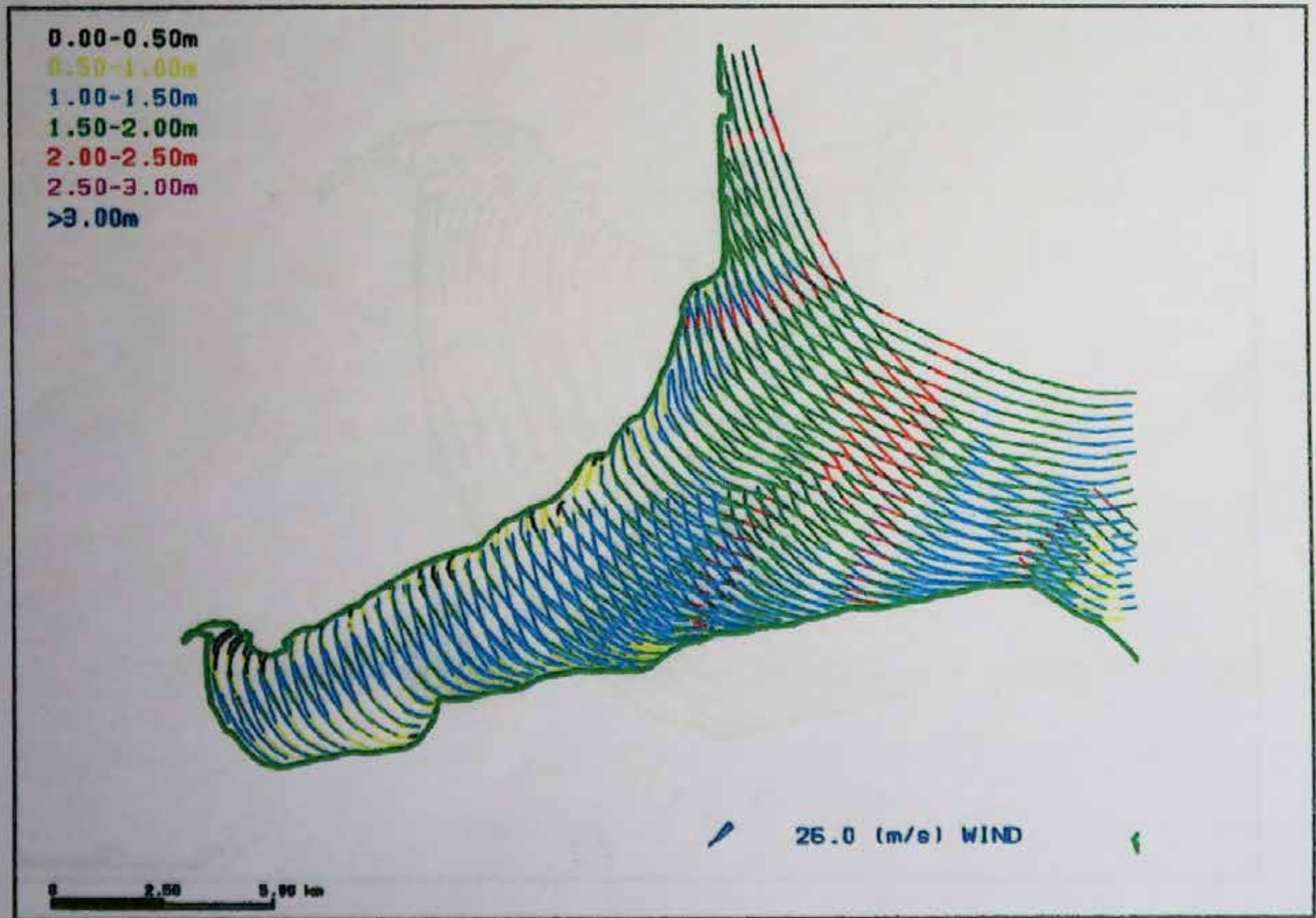


Abbildung 52: Betroffenheit Eckernförde im Szenario HW₂₀₀+90cm. [nach LVerGeo SH]

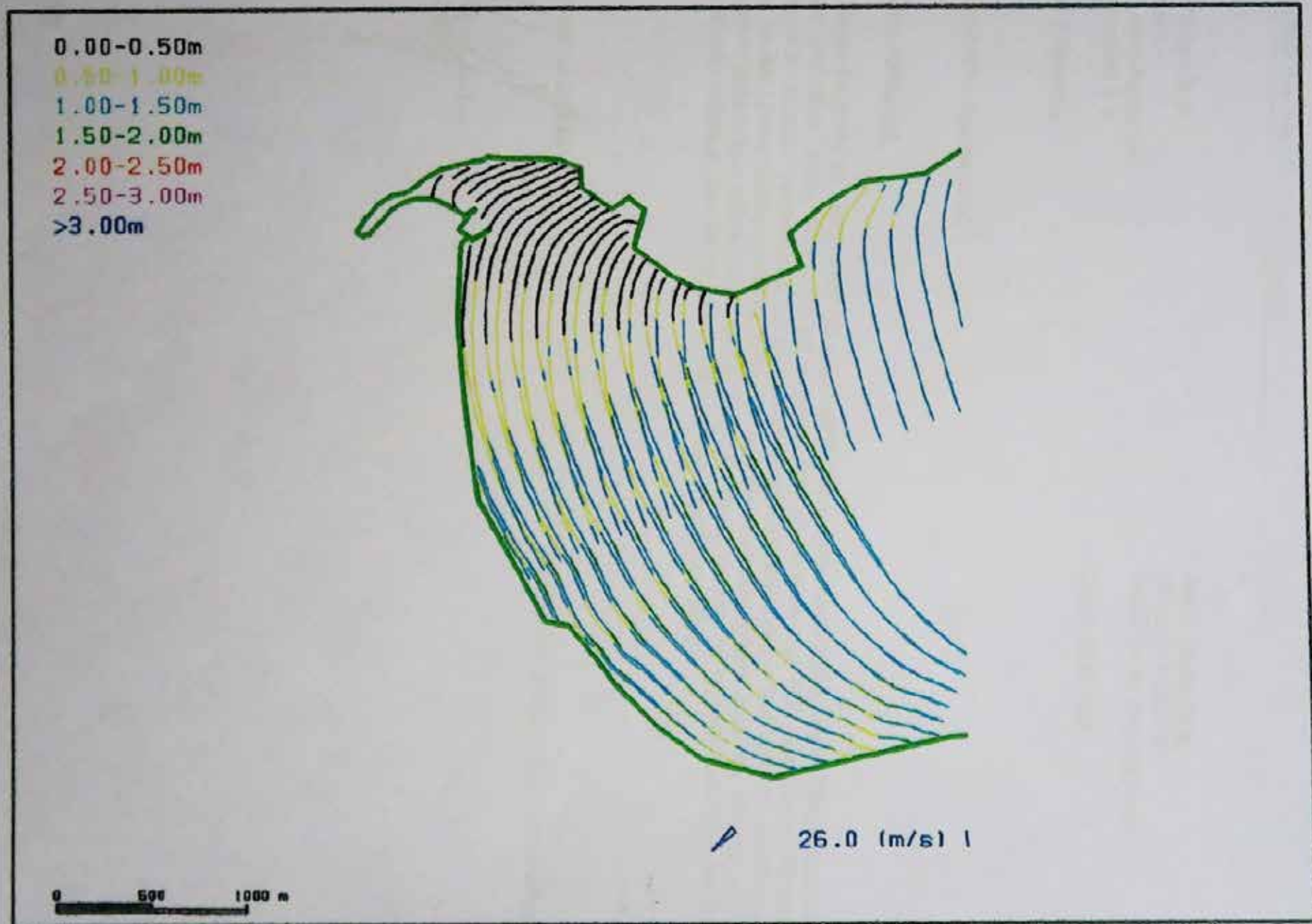


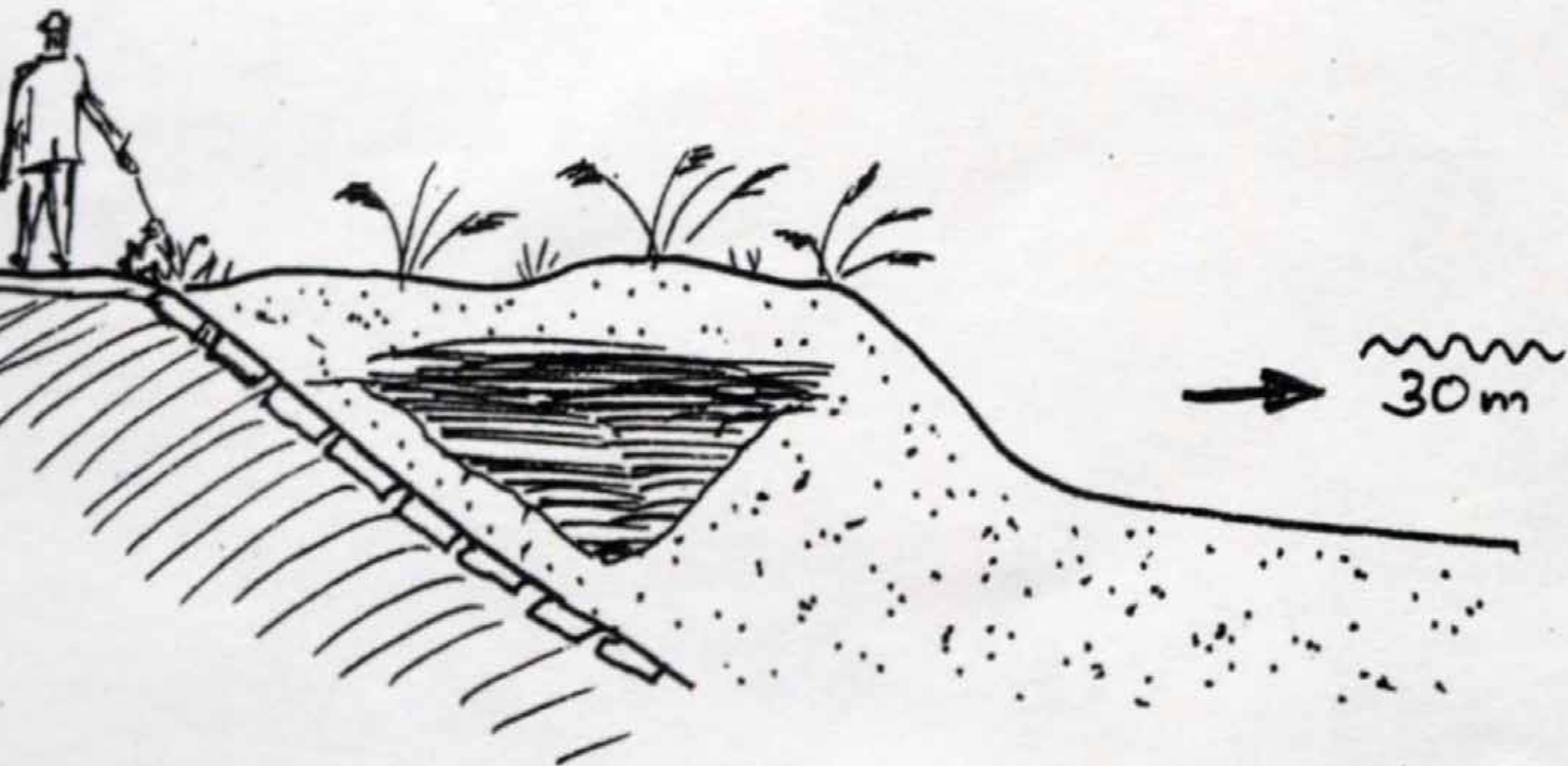
Karte 9: Küstenschutz in Eckernförde - Küstensegment II

Wellenentwicklung in der Eckernförder Bucht bei Wind mit 26 m/sec aus Nordost, jeder 5. Wellenkamm [Quelle: ZANKE, 1993, Anlage 14]



Wellenentwicklung im Eckernförder Küstenraum bei Wind mit 26 m/sec aus Nordost, jeder 2. Wellenkamm [Quelle: ZANKE, 1993, Anlage 15]





- TYP ECKKERNFÖRDE 1
KÜSTENSCHUTZ AM BADESTRAND
STRANDPROMENADE
SEEGRASDEPOT IM STRANDSAND
DÜNENARTIG BEWACHSEN



-  Uferlinie 1823/24-1850
-  Uferlinie 1879
-  Uferlinie 1925